



## 祈・無病息災



1月13日、恒例の「新春とんど大会」が盛大に開催されました。

地域の皆さまのご協力により組まれた見事な「とんど」は勢いよく燃え上がり、災いなき一年を強く祈願しました。

前日の準備、竹の切り出しや運搬、炊き出しの準備など多くの方々にご協力いただき、ありがとうございました。



## みんなの希望をともした大和夢ナリエ

12月16日から点灯していた大和夢ナリエは、1月17日に消灯式が行われました。阪神・淡路大震災の記憶を語り継ぐとともに、各地で発生した震災犠牲者への黙とうを捧げました。



「ダイワレンジャー」参加者募集中！！



## 牧の台コミュニティ協議会のお知らせ

### ■モルック教室のご案内

- ◆日時：2月10日(土)11:00～12:00
- ◆場所：牧小グラウンド(雨天等でグラウンド状態不良の場合は中止)
- ◆持ち物：飲み物、タオル、帽子、やる気
- ◆参加対象：小学生以上
- ◆参加費：無料



【体育部会】

### ■公園ふれあいウオークのご案内

- ◆日時：3月9日(土)9:30～12:00
- ※少雨決行ですが、行事の出来ないような天候の場合は、スタンプ不要で当参加用紙とカレーとご飯を引換します。
- ◆受付：各公園の受付 9:30～11:15
- ◆スタート：参加用紙記載の最寄りの公園(どこからでも)からスタートしてください。
- ◆ゴール：牧の台会館前 11:45(時間厳守)
- ◆ルール：用紙記載の公園3か所以上を回り、各公園でスタンプをもらう。

※全8か所のスタンプがそろった人には先着100名に特別賞があります。

※各公園でのゲーム・景品はありません。

※各公園の移動に自転車等車両の使用はご遠慮下さい。(車椅子除く)

参加用紙が必要です。



### ※参加用紙の配布

- ・日時：2月19日(月)～3月1日(金)  
(平日の9:00～12:00 13:00～16:30)
- ・場所：牧の台会館玄関ロビー
- ・人数：先着200名。
- ・所定の名簿に記入し、参加用紙をお持ち帰りください。

【体育部会・福祉部会】

事務局受付(794-7699) 休日を除く月～金の9時～17時



## 大阪青山大学文化講演会開催のご案内

### 【平安時代と古典文学】

今回の講演会は、今年度NHK大河ドラマ「光る君へ」を題材にした古典文学の世界を一足先に楽しみませんか！ご参加お待ちしております。

- ◆日時：3月1日(金)13:30～(受付13:00～)
- ◆場所：大阪青山歴史文学博物館 講堂
- ◆講師：小倉 嘉夫 教授  
(大阪青山歴史文学博物館主任学芸員)

- ◆参加費：無料
- ◆定員：20名(定員になり次第締め切り)
- ◆受付期間：2月1日(木)～16日(金)
- ◆受付：第1自治会館

※当日は、個人の体調を鑑みてご参加をお願いします。



【牧の台コミ文化部会・自治会社会教養部】

## ●防災会だより

### ひとごとではない 能登半島地震

1月号で、災害はいつどこで起こるかかわからないとお知らせしましたが、元日に能登半島で最大震度7の地震が津波を伴って起こりました。親族や友人がおられて心配されている方もおありでしょう。哀悼の意を表し、心よりお見舞い申し上げ、一日も早い復興をお祈りします。



しかし大和では、実感がわかずひとごとを感じている方も多いのではないのでしょうか？

確かに大和は地盤も固く、災害に強い地域です。倒壊する家は少ないかも知れませんが、家の中はどうでしょう。大和以外の地で被災するかも知れません。

過去の災害等を教訓にして準備しておくことがあるはず。最低限の備蓄(特に水)はしておきましょう。日頃からご家族で話し合い、備えを怠らないようにしてください。

様々なローリングストック法→



【大和地区防災会会長 尾崎寛心】

## 「お楽しみ会」に、遊びにきませんか！

大和子ども会では、様々なイベントを通して高学年、低学年の年齢を超えて交流ができます。今年のお楽しみ会では、講師の方をお招きして子ども会に入会しているお兄さんやお姉さんたちと一緒に楽しいゲームをします。ぜひ、この機会に遊びに来てみませんか？



- ◆日時：3月2日(土) 9:15～11:45
- ◆場所：牧の台小学校 体育館
- ◆対象：2024年4月に新1年生になるお子さま  
(必ず保護者の付き添いをお願いします)

※新たに子ども会に入会希望の小学生も大歓迎です。

- ◆費用(会費)：無料
- ※子ども会入会時には安全会費(保険)1人300円/年が必要となります。
- ◆持ち物：体育館シューズ(きれいな靴でもOK)、下足袋、手提げ袋、水筒
- ※お楽しみ会中、安全面には配慮しますが、見学者の方には子ども会保険が適用されません。保護者の責任のもとにご参加をお願いします。

- ◆連絡先：塩見(080-1497-1845)

江原(090-8219-3558)

【大和子ども会】

## ●大阪青山大学テニスコート使用可能日

- 2月1・8・15・22日(各木曜日) / 13:00～16:00
- 使用コート/Dコート1面
- 希望者は当日の午前中に、自治会事務所で申し込み手続きをしてください。

【大和自治会】

# PHOT NEWS 大和



地域の様子を載せていきます

## 12/28 「火の用心！サンマ焼いても家焼くな！」 小学生の元気な声で年末パトロール!!

今回は、牧の台小学校の4年生以上に参加を呼びかけました。みんなで呼びかける言葉を考えるのが楽しそう！とても大きな声が出ていました。校長先生、教頭先生にもご参加頂きました。

がんばった後は、みんなでおいしい焼き芋を頂きました。来年の参加もよろしくお祈りします。

【川西防犯協会大和支部 大和自治会安全部】



## 自治会館で新年互礼会

1/3 新年互礼会が第1自治会館集会室で開催されました。参加者全員で、新年の交流をしました。



1/4

9時初詣ウオークは、午前多田神社を出発。全員神楽殿で祈願を受け、自治会の発展と会員の健康を祈念しました。



## 牧の台子育てにこにこひろばより

お子さんとお母さん、お父さんの居場所作りにと、毎月第2火曜日にイベントを行っています！

プレママ、プレパパ、おじいちゃん、おばあちゃんの参加も歓迎しています♪

- ◆日時：2月13日(火)10:00～11:30  
(地域民生委員さんとリトミック、季節の作品作り)
- ◆日時：3月12日(火)10:00～11:30  
(講師を招いてヨガ教室)



にこにこひろば Instagram

◆場所：牧の台会館1階 集会室 ◆参加費：無料  
※イベント詳細、告知内容の変更などはInstagramにてお知らせしています。



## 大和福祉委員会からのお知らせ

### 能登半島地震被災支援の募金にご協力ください

牧の台コミュニティ、大和自治会と共催で、第1自治会館、第2自治会館、牧の台会館に募金箱を設置しております。



皆さまからお寄せいただいた義援金は川西市地域福祉課を通じて、被災者の支援に使われます。どうか皆さまの温かいご支援をよろしくお願いします。

### ひだまりサロン

◆日時：2月5日・19日・26日の月曜日 13:30～16:00  
※2月19日(14:00～14:30)は「みんなで歌いましょう」を開催。  
◆参加費：100円 ◆場所：第2自治会館

### マリーゴールドカフェ15

◆日時：2月15日(木) 13:30～16:00  
◆参加費：100円 ◆場所：第2自治会館  
◎昭和の懐かしい道具類(楠灰懐炉・黒電話他)を展示します。思い出に花を咲かせましょう(回想法で脳活！)



福祉委員会 (795-2941) 休日を除く月～金の10時～12時

## 牧の台みどりこども園から

### 職員の学びについて

こども園では、子どもたちと関わる中で大切にしていることを話し合っています。新しい学びがあると研修会を開いて情報共有したりしています。



常に「こどもたちにとってどうか」を考えて、毎日の園での生活が育ちにつながる保育となるように日々勉強して、保育の質の向上に努めています。

### ■なかよしクラブ(2～3歳児保育・保護者同伴)

詳細は、園のホームページをご覧ください。



## 大和バスだより

月間目標 15,833人  
令和5年12月の乗客数 11,445人  
**達成率72%**  
(平日21日・土休日10日)



65歳以上の方には、グランドパス(高齢者専用定期券)がお得です。「3カ月定期で月に20回(10往復)以上乗る方にお勧めです！」

**大和バスの危機は続いています。平日38便を守るため、ひと月にもう1回のご乗車をお願いします。**

片道だけバス利用の方は、時々往復の乗車をお願いします。車・バイク・自転車の方は月に何度かバスの利用をお願いします。駅近の皆さんもひと月に1度バスで大和周遊をお願いします。

【大和交通検討委員会】



大和自治会賛助会員の紹介

**川西大和郵便局** あなたの街の郵便局

- 郵便窓口：9:00～17:00 (土・日・祝日 休み)
- 貯金窓口：9:00～16:00 (土・日・祝日 休み)
- ATM：9:00～17:30 土 9:00～12:30 (日・祝日 休み)
- 保険窓口：9:00～16:00 (土・日・祝日 休み)
- 大和東3-3-2 ☎ 794-0500



**(株)スズナリア そらりお大和**

自分らしく、いつまでも笑顔で居られるために、家庭的な雰囲気とおいしい食事を提供します。

- 営業時間：9:00～18:00
- サービス提供時間：9:45～17:00
- 事業内容：通所介護サービス 介護予防型通所サービス
- 大和東3-4-3 ☎ 702-8357 FAX 702-8358



大和自治会賛助会員とは  
大和地区で、営業されている店舗または事業所の法人会員。(賛助会費は年間1万円)  
賛助会員には当自治会役員の就任要請、または奉仕活動などの参加要請は一切ありません。

### 図書室コーナー

- 開室時間  
毎週月・水曜日/13:00～16:00  
毎週土曜日/10:00～12:00・13:00～16:00  
■祝日・年末年始・夏休み(お盆休み)/休室
- 貸出冊数：1人6冊まで/貸出期間：3週間

【大和自治会図書室運営委員会】 (☎ 794-9805)

### 読書サロンのお知らせ

#### 第54回 読書サロン

課題本『われはロボット』アイザック・アシモフ著

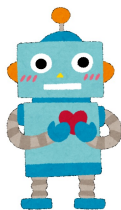
◆日時：3月5日(火)13:30～

◆場所：第2自治会館 2階 集会室

「ロボット工学三原則」が創案された本作は、SF小説の古典です。

作中では自立式ロボットの活躍する時代として描かれる現在ですが、急速に進化するAI技術との付き合い方も戸惑いがちです。どのような未来が訪れるのか、想像し語り合いたと思います。

読書サロンはどなたでも参加できます。ぜひお越しください。



### 2月のゴミカレンダー

種類	回収日
燃やすごみ(月・木)	5・12・19・26(月) 1・8・15・22・29(木)
ビン(第2火)	13(火)
カン(第1水)	7(水)
プラスチック(水)	7・14・21・28(水)
紙・布(第2・4水)	14・28(水)
ペットボトル(金)	2・9・16・23(金)
燃やさないごみ/有害ごみ(第4火)	27(火)

### 大和交番だより

#### 令和5年12月中に発生した交通事故 [大和交番管内]

人身事故	2件(負傷者 2人)
物損事故	6件



朝晩の冷え込みで路面凍結によるスリップ事故が予想され、特に単車・自転車の転倒事故が起こりやすくなります。

スピードは控えめにし、ゆとりある運転を心掛けて交通事故防止に努めてください。

#### 特殊詐欺の被害防止

「ATMへ行って」

「暗証番号教えて」

「キャッシュカード、通帳を預かる」

電話でこのような言葉があれば**全て詐欺**です。

#### 被害防止の防犯ポイント

電話でお金の話が出た時は、必ず誰かに相談。

留守番電話や防犯機能付きの電話を設置し、不審な電話は家族で連絡を取り合い「家族の絆」で被害防止する。



#### ●お誕生おめでとうございます

上出 心優 (かみで みゆう)ちゃん/東1丁目  
島田 莉緒 (しまだ りお)ちゃん/西1丁目

#### ●ご冥福をお祈りします

富岡 巧 様(88歳)/西1丁目

新着図書のご案内

#### ●大人の本

変な家2	雨穴
思い出の屑籠	佐藤 愛子
アリアドネの声	井上 真偽
ともぐい	河崎 秋子
人間標本	湊 かなえ
なれのはて	加藤 シゲアキ
プリテンド・ファーザー	白岩 玄

#### ●子どもの本

すしん	たなか ひかる
星をつるよる	キム・サンゲン
ねことことり	たての ひろし
いちじくのはなし	しおたに まみこ
ドラゴン最強王図鑑	健部 伸明

☆その他の新着図書は、大和自治会ホームページ「自治会図書室」コーナーの新着図書をご覧ください。右記のQRコードからもご覧になれます。

