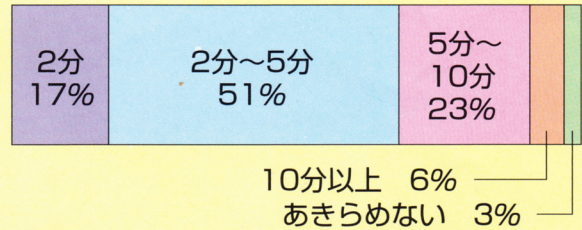


## これが**ドロボー**の**いやがる家**です!

侵入に10分以上手まどるとほとんど犯行をあきらめます!

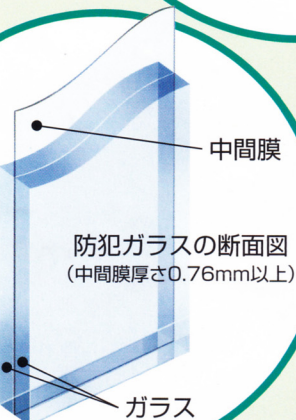
●どろぼうはどの位時間がかかれば侵入をあきらめるか?



→91%もの「どろぼう」が10分を超えれば侵入をあきらめます。逆に言えば、侵入するのに10分以上かかるような錠であれば被害にあう確率がゼロに近づきます。この点でもツーロックが有効です。

★窓ガラスを割って、クレセント錠を開けて侵入する

- 補助錠を設置する
- 強化ガラスにする
- 面格子を設置する

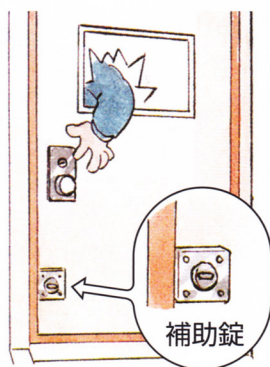


トイレや浴室の窓には、格子を取り付けます

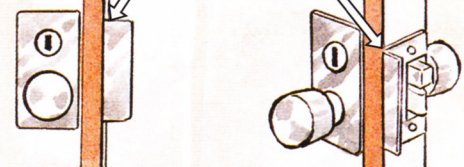
植栽や塀の高さを低くしたり、見通しの良い格子を取り付けます(死角をなくします)

★ドアのガラスを破って侵入する

- 手の届かない位置に補助錠を設置する



ガードプレート



★ドアのすき間にドライバーやボールを差し込んでこじ開ける

- ガードプレートを設置する

### 防犯対策

- センサー付ライトやサイレンを設置
- ピッキング等に強い鍵に取りかえる
- 不審者には「何か?」と声をかける
- 鍵をこまめにかける習慣を